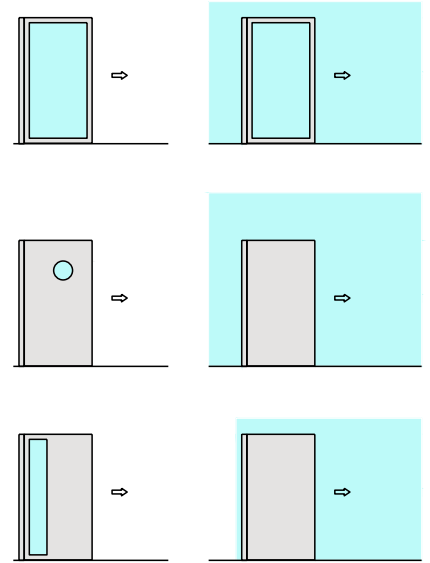
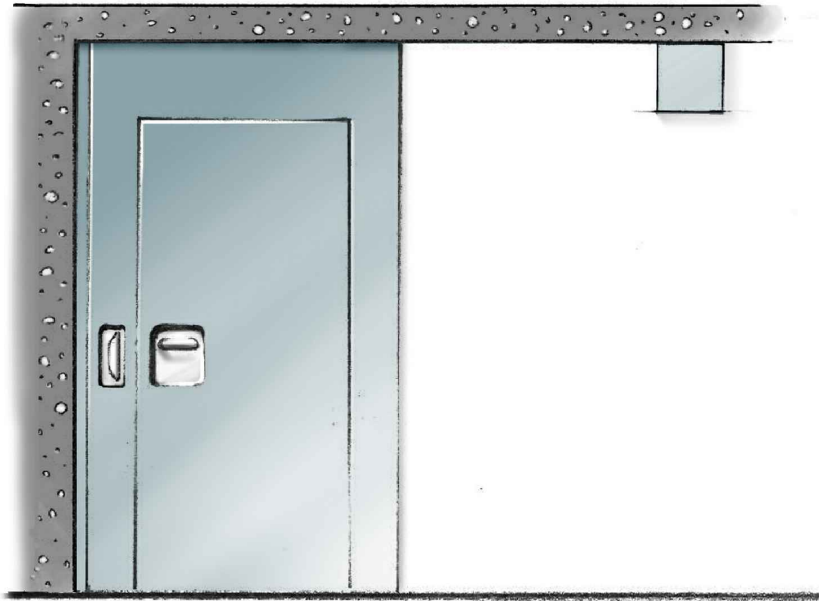
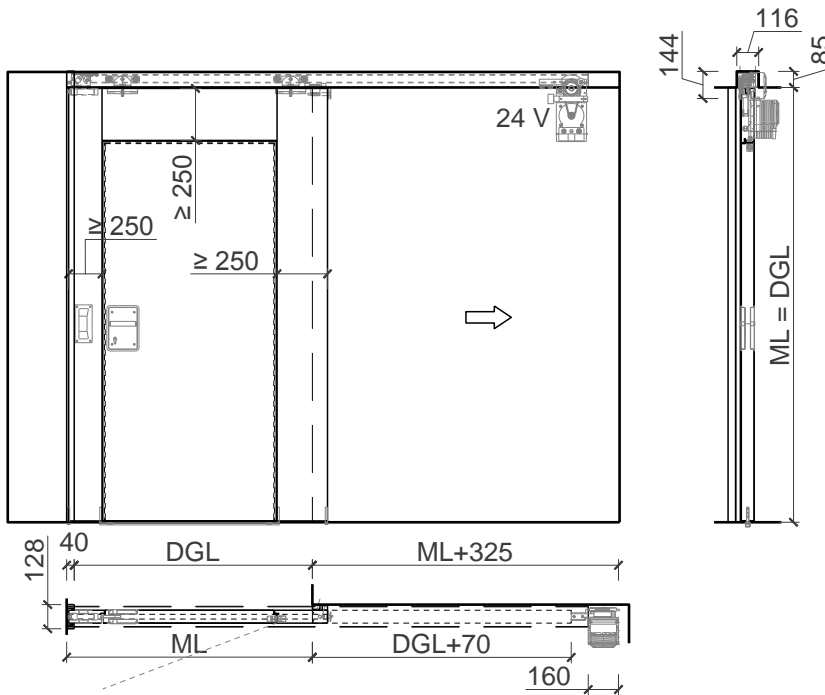


# 14 Manuelle Schiebetür EI 30 C3

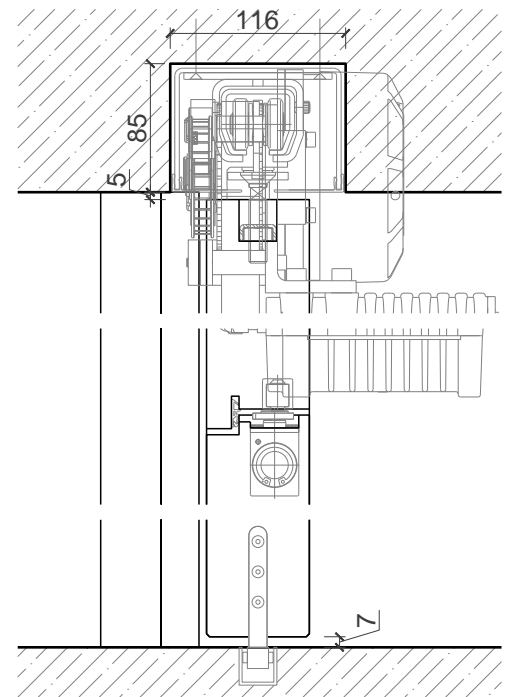
1-flügelige manuelle Schiebetür mit integrierter Drehtür  
 Motor - deckenbündiger Einbau



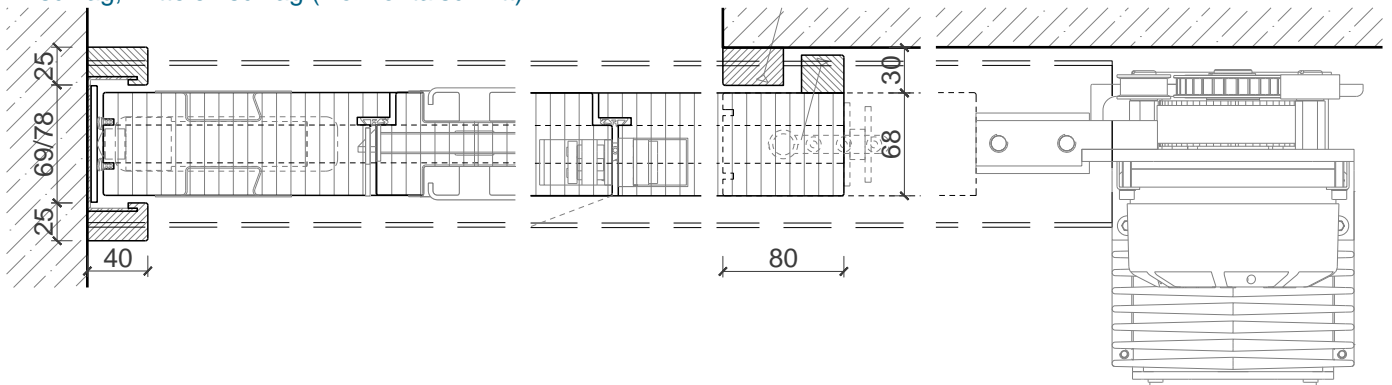
Ansicht und Schnitt



Schiene und Bodenführung (Vertikalschnitt)



Anschlag, Mitteleinschlag (Horizontalschnitt)



# 14 Manuelle Schiebetür EI 30 C3

1-flügelige manuelle Schiebetür mit integrierter Drehtür

Motor - deckenbündiger Einbau



## Beschreibung:

- Feuerhemmende EI<sub>2</sub>30 C Schiebetür
- TYP ST 320-1
- (A) ÜA gem. Ö-Norm  
DGL. max. 1800 x 3840 mm  
DGL. max. 3960 x 2982 mm
- (CH) Zulassung gem. VKF  
DGL. max. 3960 x 2980 mm

## Zargenteile:

- Deckenmontageprofil 110x80 mm zur Montage in eine Aussparung
- Schiebetürmontageteile für Deckenbündigen Einbau
- Schließseitig mit Einlaufprofil oder stumpf gegen die Wand
- Blenden und Abdeckungen
- Schachttüren & Revisionsklappen

## Verglasung / Füllung:

- Klargläser, Strukturgläser
- Flächenbündige Verglasung möglich
- Isoliergläser
- Schallschutzgläser
- Einbruchhemmende Gläser
- Beschusshemmende Gläser
- Gläser mit Folien und Veredelungen
- Holzfüllungen glatt oder profiliert

## Einbau in:

- Mauerwerkswand
- Betonwand
- LBW (mit Sturzverstärkung)
- Porenbetonwand
- Holzständerwand
- Sturm EI30/60 Festverglasung
- Sturm EI60 Vollwand

## Türblätter:

- Sperrtürblatt 59mm
- Sperrtürblatt 68mm
- Massivrahmentür 68mm
- Diverse Aufdopplungen möglich
- Friesbreite umlaufend  $\geq$  80mm

## Integrierte Fluchttür:

- einflügelig  
DGL. max. 1250 x 2250 mm
- zweiflügelig  
DGL. max. 2200 x 2110 mm
- gegenläufig  
DGL. max. 2200 x 2110 mm
- Schwellenlos oder mit Stolperschwelle
- EN 179 oder EN 1125 möglich

## Antriebssystem:

- Metallaufschiene mit Rollapparate und Zubehör
- Federkraftbetätigter Antrieb  
Sturm ATS 100-3-MOFE 626,  
SVR mit Totmannsteuerung oder  
ZVR mit Zeitrelaissteuerung
- Haftmagnet für Daueroffenhaltung im Antrieb integriert
- Rauchmeldezentrale (Bauseits)
- Schlüsselschalter (Bauseits)

## Schloss:

- Schiebetürschloss Silent Stop
- Hackenriegelschlösser
- Zirkelriegelschlösser
- Griffmuscheln und Griffstangen

## Holzarten:

- Konstruktionshölzer Laubholz
- Alle Deckfurniere und Massivaufdopplungen möglich
- Alle Kunstharzdecklagen möglich
- Sockelbleche und Dekore möglich

## Oberflächen:

- Roh für bauseitigen Anstrich
- Grundiert für bauseitigen Anstrich
- RAL, NCS lackiert oder Sondertöne
- Farblos lackiert oder geölt
- Nach Muster gebeizt und lackiert

## Ausschreibungstext EI<sub>2</sub>30 C

### Feuerschutzschiebetür einflügelig, deckenbündig mit Schließfeder und motorischer Öffnung

Schiebetür - EI<sub>2</sub>30 C - 1-flügelig  
Vollbautür - Typ ST 320-1

#### Besonderheiten:

- mit und ohne Lichtausschnitt.
- mit und ohne Seiten-/ Oberteil.
- Zargen, Türblätter und Verglasungen in verschiedenen Ausführungen und Sonderformen möglich.

#### Nachweise:

A ÜA gem. Ö-Norm  
CH Zulassung gem. VKF

Weitere mögliche Ausführungsvarianten und Multifunktionen auf Anfrage



Lichter Durchgang BxH: .....  
Wandöffnungsmaß BxH: .....  
Wandstärke: .....  
Öffnungsrichtung: .....  
Ausführung: .....

#### Zarge:

Schiebetürmontageteile bestehend aus:  
Deckenmontageprofil 110x80 mm in Stahl verzinkt zum Einbau in eine bauseits vorhandene Aussparung >116x85 mm.  
Abdeckprofil in Aluminium natur eloxiert A6/Co  
Labyrinthleisten Öffnungsseitig.  
Laufschienenkonstruktion für Wandmontage vorbereitet.  
Bodenanschluss: U-Profil BXH 25x25 mm flächenbündig im Boden versetzt  
Anschlagdichtung an der Hauptschließkante.

#### Türblatt:

Modell "dB Confort" 68mm, Stumpf/Gefälzt  
Klimaklasse: 3c  
Schalldämmwert Türblatt: Rw = 46 dB  
Türkanten: Einleimer (Wahlweise Anleimer)

#### Holzart / Oberfläche:

Holzart: .....  
Oberfläche: .....

## Antriebssystem:

STURM HE-400 MOFE  
Schiebetürbeschlag komplett bestehend aus: Laufschiene sowie Wand- oder Deckenmuffen aus Stahl galv. verzinkt.  
Zweiachsige kugelgelagerte Spezialrollapparate.  
Federantrieb ATS-100-3-MOFE-SVR-626 mit Totmannsteuerung.  
Funktion:  
- Totmann AUF, (Optional Totmann ZU),  
- Schließen über Auslösetaster in Selbsthaltung.  
- Bei Totmann ZU ist ein Verriegeln möglich.  
- Tor läßt sich Stromausfall von Hand öffnen.  
Öffnungsweite max. 4,0 m.  
Feststellvorrichtung im Antrieb integriert.  
Einstellbare Öffnungs/- Schließgeschwindigkeit.  
2 Stück Endlagendämpfer.  
Bedieneinrichtung (Taster, Schlüsseltaster....) bauseits.

## Sichtbeschläge:

Beidseitig Muschelgriff in Edelstahl

## Fluchttür:

Lichter Durchgang BxH: .....  
Panikschloss mit Turnhallenmuschelgriff.  
Bänder und Türschliesser verdeckt liegend.

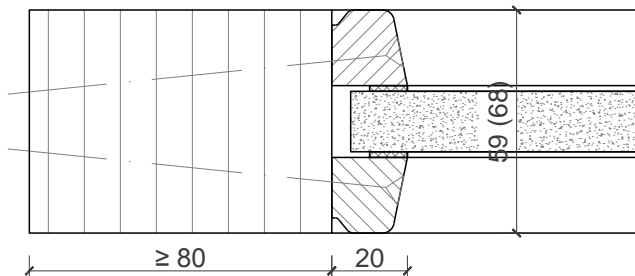
# 14 Manuelle Schiebetür EI 30 C3

1-flügelige manuelle Schiebetür mit integrierter Drehtür  
Motor - deckenbündiger Einbau

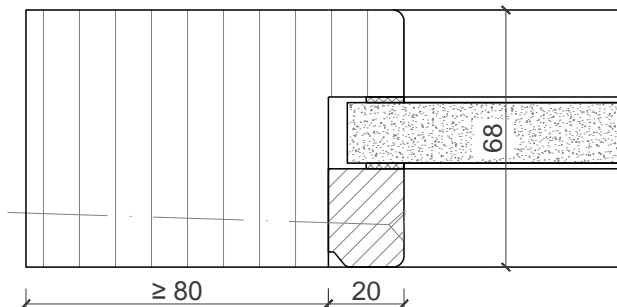


Varianten für Glasleisten:

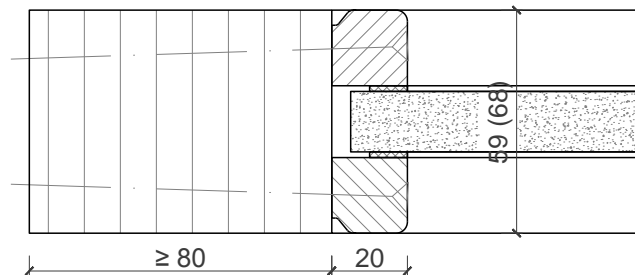
Glas mittig  
Glasleisten Schräg



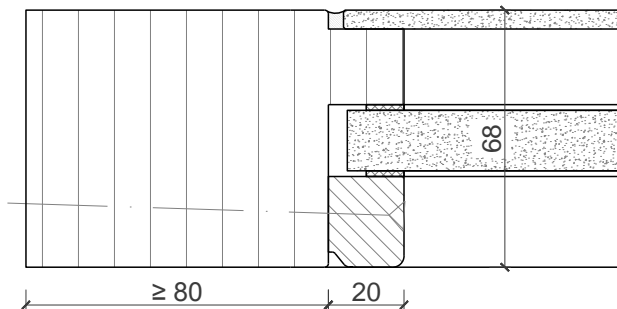
Glas mittig  
Glasleiste einseitig



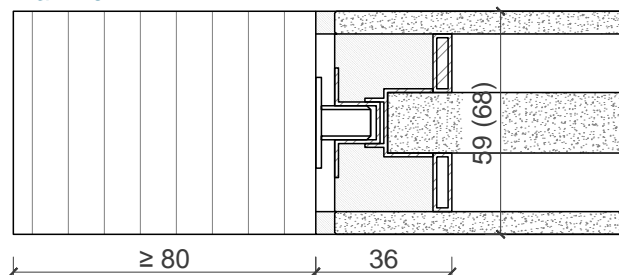
Glas mittig  
Glasleisten Gerade



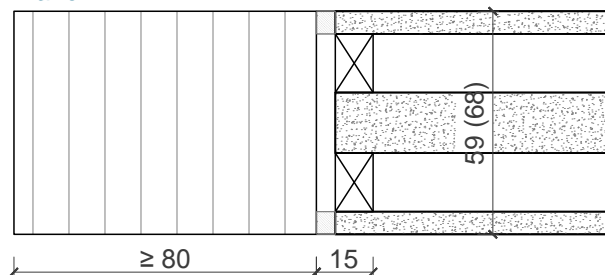
Glas mittig  
mit Vorsatzscheibe



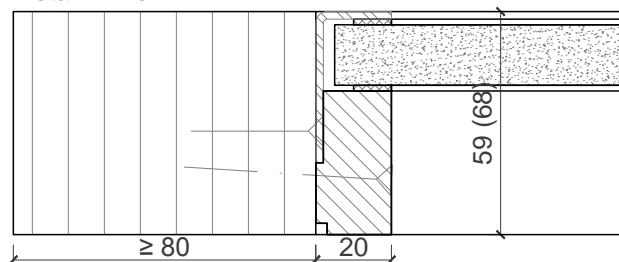
Planline



Plano



Glasleiste einseitig bündig  
Metallwinkel



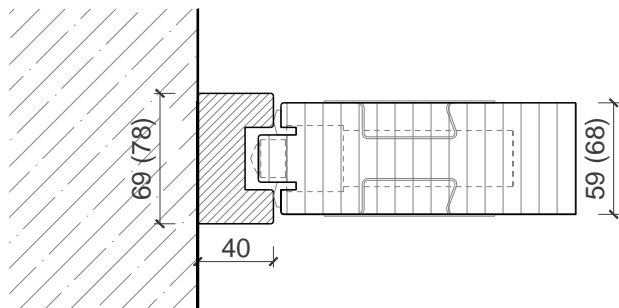
# 14 Manuelle Schiebetür EI 30 C3

1-flügelige manuelle Schiebetür mit integrierter Drehtür  
Motor - deckenbündiger Einbau

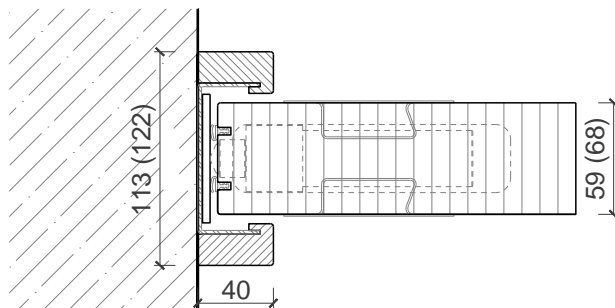


Varianten für Wandanschlüsse:

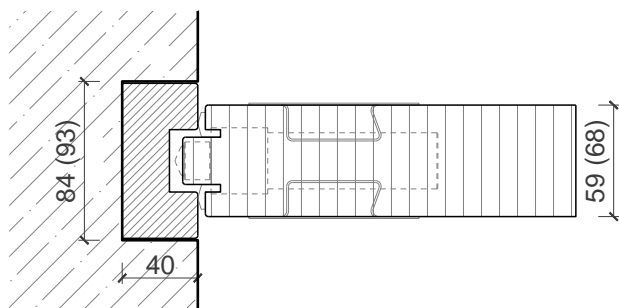
Anschlagprofil Wandaufliegend  
Einlauftiefe 13mm



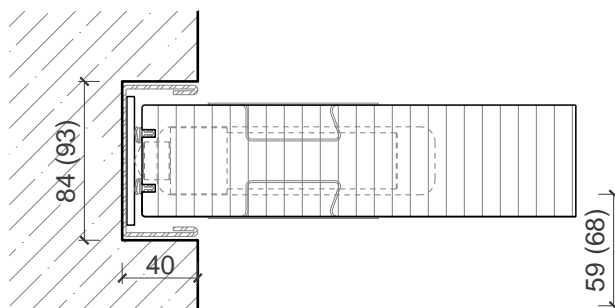
Anschlagprofil Wandaufliegend  
Einlauftiefe 33mm



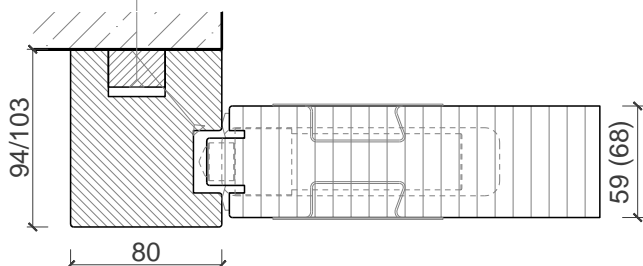
Anschlagprofil Wandbündig  
Einlauftiefe 13mm



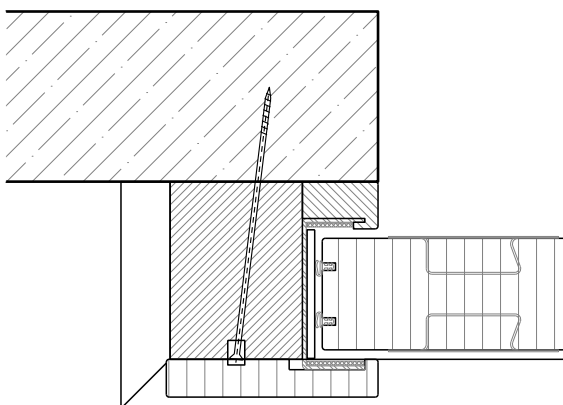
Anschlagprofil Wandbündig  
Einlauftiefe 33mm



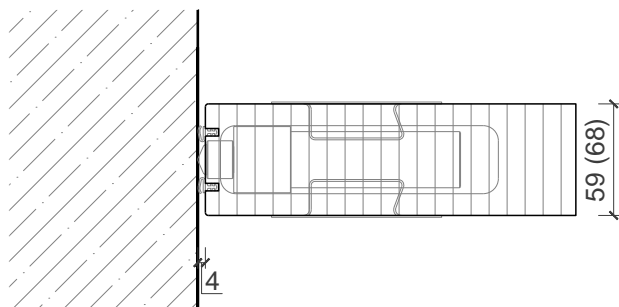
Anschlagprofil  
Einlauftiefe 13mm



Anschlagprofil  
Einlauftiefe 33mm



Ohne Anschlagprofil  
Stumpf gegen die Wand



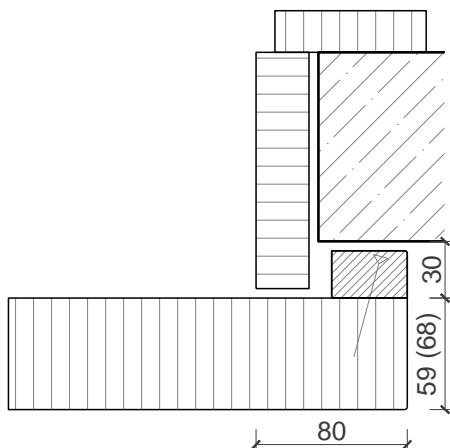
# 14 Manuelle Schiebetür EI 30 C3

1-flügelige manuelle Schiebetür mit integrierter Drehtür  
Motor - deckenbündiger Einbau

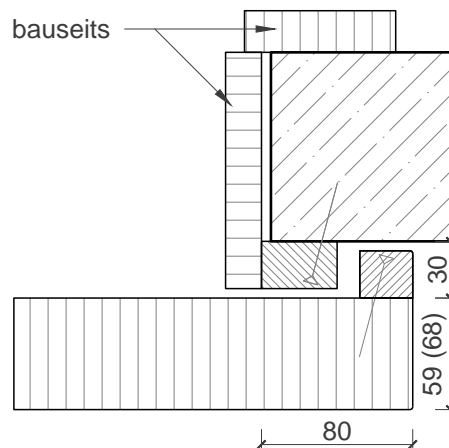


Varianten für Labyrinthleisten:

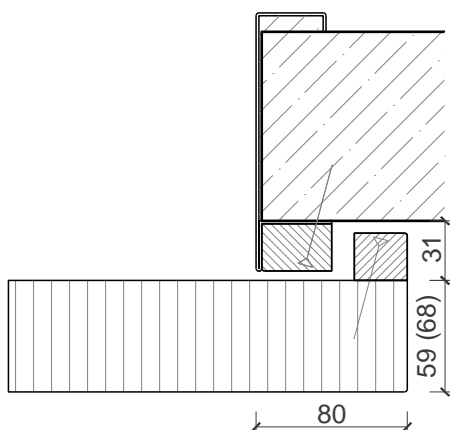
Labyrinthanschluss  
Holzumfassungszarge



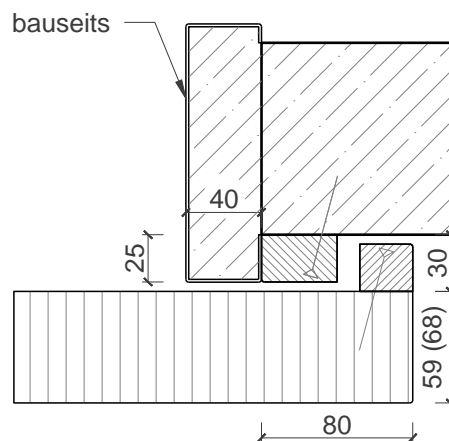
Labyrinthanschluss  
Holzumfassungszarge - bauseits



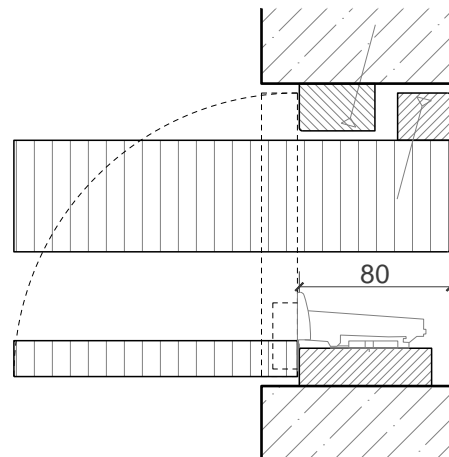
Labyrinthanschluss  
Stahlzarge



Labyrinthanschluss  
Stahlzarge - bauseits



Labyrinthanschluss  
Verschwindibus

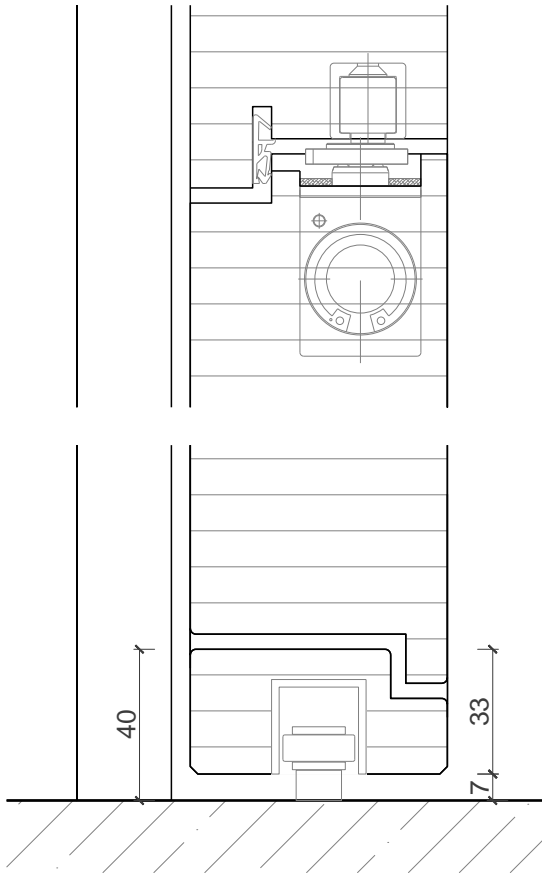


# 14 Manuelle Schiebetür EI 30 C3

1-flügelige manuelle Schiebetür mit integrierter Drehtür  
Motor - deckenbündiger Einbau



Varianten für Fluchttür-Schwelle:



# 14 Manuelle Schiebetür EI 30 C3

1-flügelige manuelle Schiebetür mit integrierter Drehtür  
Motor - deckenbündiger Einbau



Varianten deckenbündiger Einbau:

